

dh4-15 Juego de tornillos espaciadores VESA

Instrucciones de montaje

Los tornillos espaciadores VESA son compatibles con todos los monitores VESA de **75x75, 100x100 y 200x200mm**. Los pernos espaciadores crean una distancia de 15 mm a su monitor.

Estos pernos permiten el uso de agujeros VESA que de otro modo serían de difícil o imposible acceso. También crea una **distancia** de **15mm** de su monitor.

Con estos pernos espaciadores, puede fijar fácilmente su monitor de varias marcas a un brazo de monitor con un patrón de orificios VESA (**75 x 75 mm, 100x100 mm, 200x200 mm**). Utilice para ello los tornillos suministrados.



Lea atentamente estas instrucciones y consérvelas para futuras consultas. Si entrega el producto a terceros, deberá incluir siempre estas instrucciones. El incumplimiento de estas instrucciones puede provocar lesiones o daños a las personas o al producto, por lo que no podemos aceptar ninguna responsabilidad.



IMPORTANTE - CONSÉRVELO PARA FUTURAS CONSULTAS.

- Este producto debe utilizarse siempre de acuerdo con las instrucciones de seguridad especificadas.
- No instale el adaptador VESA junto con el monitor en lugares donde haya personas debajo.
- No supere el **peso máximo** de los modelos de monitor compatibles de **9 kg**, de lo contrario podrían producirse lesiones graves o daños materiales.
- Respete la temperatura ambiente máxima de 80°C cuando utilice el producto.
- No monte el adaptador VESA cerca de una fuente de calor o bajo la luz solar directa, ya que podría calentarse- Compruebe si el punto de montaje (por ejemplo, el brazo del monitor) puede soportar el peso del monitor con el adaptador VESA.
- El producto está diseñado exclusivamente para el montaje con un patrón de orificios de 75x75, 100x100, 200x200 mm.- Después de instalar el adaptador VESA, debe reajustarse la posición del monitor para garantizar una ergonomía correcta.

PRECAUCIÓN

Asegúrese de que el aparato está apagado y desconectado de la red eléctrica antes de la instalación para evitar posibles lesiones o daños.

Compruebe cuidadosamente el producto para detectar posibles daños de transporte y la ausencia de accesorios, como tornillos, que deberían estar incluidos en el volumen de suministro.

PRECAUCIÓN

Asegúrese de que los materiales de embalaje y los tornillos y piezas pequeñas que contienen sean inaccesibles para los niños, a fin de minimizar el riesgo de asfixia y otros riesgos.

2.1 Mantenimiento

- Se recomienda comprobar cada tres meses que todos los tornillos siguen apretados.
Compruebe también regularmente el estado de todos los componentes del producto.
- Guarde el producto en un lugar fresco y seguro, idealmente a una temperatura máxima de almacenamiento de 40°C.
Evite las vibraciones y los golpes para no perjudicar la vida útil y la funcionalidad del producto.

2.2 Limpieza

- No deben utilizarse productos de limpieza corrosivos o calientes para limpiar el producto.
Los cepillos de alambre, metal u otros materiales afilados tampoco son adecuados para la limpieza y no deben utilizarse.
 - Se recomienda el uso de un paño suave y húmedo para una limpieza suave y eficaz.
Para la eliminación de este producto, le recomendamos que se ponga en contacto con las autoridades locales competentes o con los servicios de eliminación de residuos. Ellos podrán facilitarle información detallada sobre las opciones de eliminación disponibles y los centros de reciclaje de su zona.
- 3idee S.à r.l.

19 Rue de Bitbourg
L-1273 Luxemburgo
Luxemburgo

Correo electrónico: info@3idee.eu

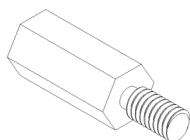
Si necesita ayuda con su artículo, estamos a su disposición.

También agradecemos cualquier tipo de
comentario. <https://help.3idee.eu/de/kontakt>

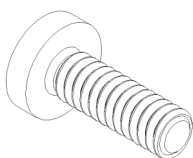
Especificaciones Técnicas

- **Peso máximo del monitor:** 12 kg / 26,5 lbs
- **Compatibilidad con el estándar VESA:** 75x75 mm, 100x100 mm, 200x200 mm
- **Material:** acero
- **Ángulo de giro:** 90
- **Temperatura máxima de funcionamiento:** 60°C / 140°F
- **Temperatura ambiente máxima:** 60°C / 140°F

Accesorios



4x Espaciador SW7x15mm



4x Tornillo M4x10 con cabeza
Phillips

⚠ AVISO: Por favor, verifica antes de la instalación que todas las piezas del accesorio estén completas. Si falta algo, contáctanos de inmediato por correo electrónico o teléfono a nuestro servicio al cliente. Estaremos encantados de ayudarte.

Alineación Horizontal / Vertical

No todos los adaptadores y monitores VESA son adecuados para la alineación vertical. (vertical)
Esto se debe a la geometría del adaptador / monitor, que en algunos casos no puede conseguirse de ninguna otra manera.

Nos gustaría señalar que esta información no debe ignorarse bajo ninguna circunstancia, ya que el adaptador alcanzará muy rápidamente su límite de durabilidad si no se monta como se especifica.

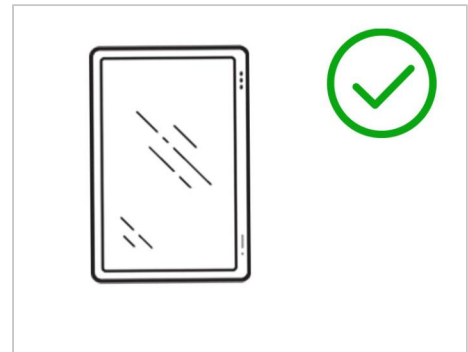
Siempre nos esforzamos por desarrollar monitores para montaje vertical (de pie).

La orientación estándar de un monitor es horizontal.

**Montaje
horizontal: SÍ**



**Montaje
vertical: SÍ**



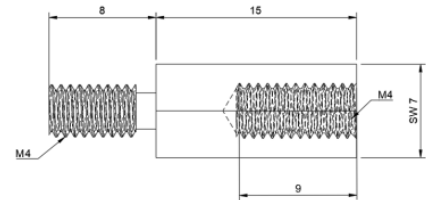
Dimensiones generales

Distancia: 15 mm

Anchura entre planos: SW7

Rosca exterior: M4x8

Rosca interior: M4x9



Instrucciones de Montaje

Paso 1

Atornille los pernos espaciadores a su monitor como se muestra. (Figura 1)

Utilice unos alicates o una llave de estrella de 7 mm como ayuda.

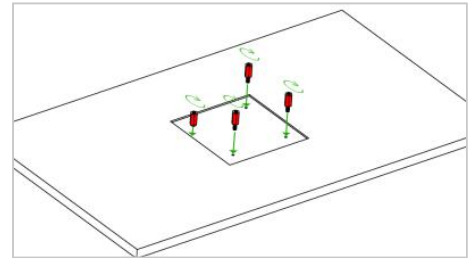


Figura 1

Paso 2

Asegúrese de que todos los pernos espaciadores estén bien apretados. (Figura 2)

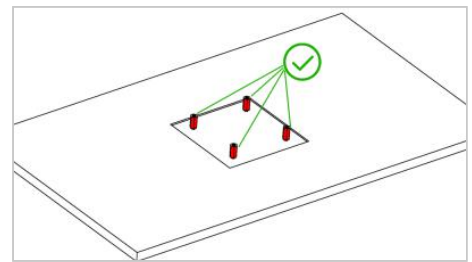


Figura 2

Paso 3

⚠ NOTA: Si las instrucciones de este paso no son adecuadas para su dispositivo, siga las directrices de montaje proporcionadas por el fabricante del brazo del monitor o del brazo giratorio para montar el monitor en la pared o en el brazo giratorio.

Recomendamos que **una segunda persona** realice este paso.

Ahora levanta el monitor y sujétalo contra el soporte. Fije el monitor y los pernos espaciadores con los 4 tornillos M4x8 suministrados. (Figura 3)

Es mejor fijar primero 2 tornillos en diagonal para que el monitor no pueda caerse y pueda fijar el resto de tornillos con facilidad.

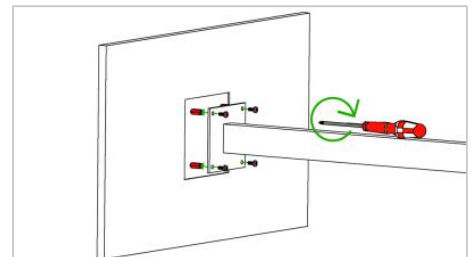


Figura 3

Paso 4

Asegúrese de que los 4 tornillos estén bien apretados.
(Figura 4)

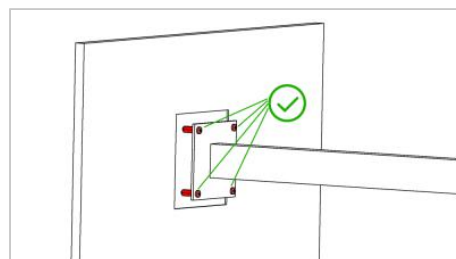


Figura 4